

www.kronostheedge.com

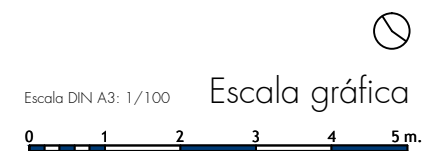
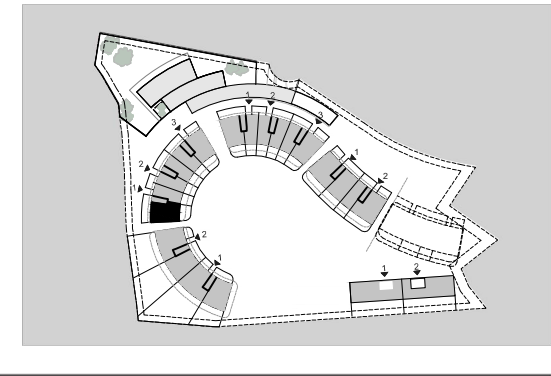
VIVIENDA TIPO B23-3H -1 - 3 DORMITORIOS  
BLOQUE 2 PORTAL 1 PLANTA 1ª LETRA A



Superficies Aproximadas:

	Sup. Proyecto	Decreto 218/2005
Superficie útil	103.8 m <sup>2</sup>	114.2 m <sup>2</sup>
Superficie construida	114.0 m <sup>2</sup>	143.8 m <sup>2</sup>
Superficie construida (con parte prop. zonas comunes)	132.4 m <sup>2</sup>	
Superficie terrazas (jardín en plantas bajas)	<b>39.3 m<sup>2</sup></b>	

Las superficies indicadas están calculadas conforme al Decreto 218/2005 de información al consumidor en la compraventa y arrendamiento de viviendas.



Este documento (tanto su parte gráfica como los datos referidos a superficies) tiene carácter meramente orientativo, sin perjuicio de la información más exacta contenida en la documentación técnica del edificio. La información en él contenida puede sufrir modificaciones a lo largo del proceso de diseño y obra. Todo el mobiliario que se muestra en este plano, incluido el de la cocina, se ha incluido a efectos meramente orientativos y decorativos.