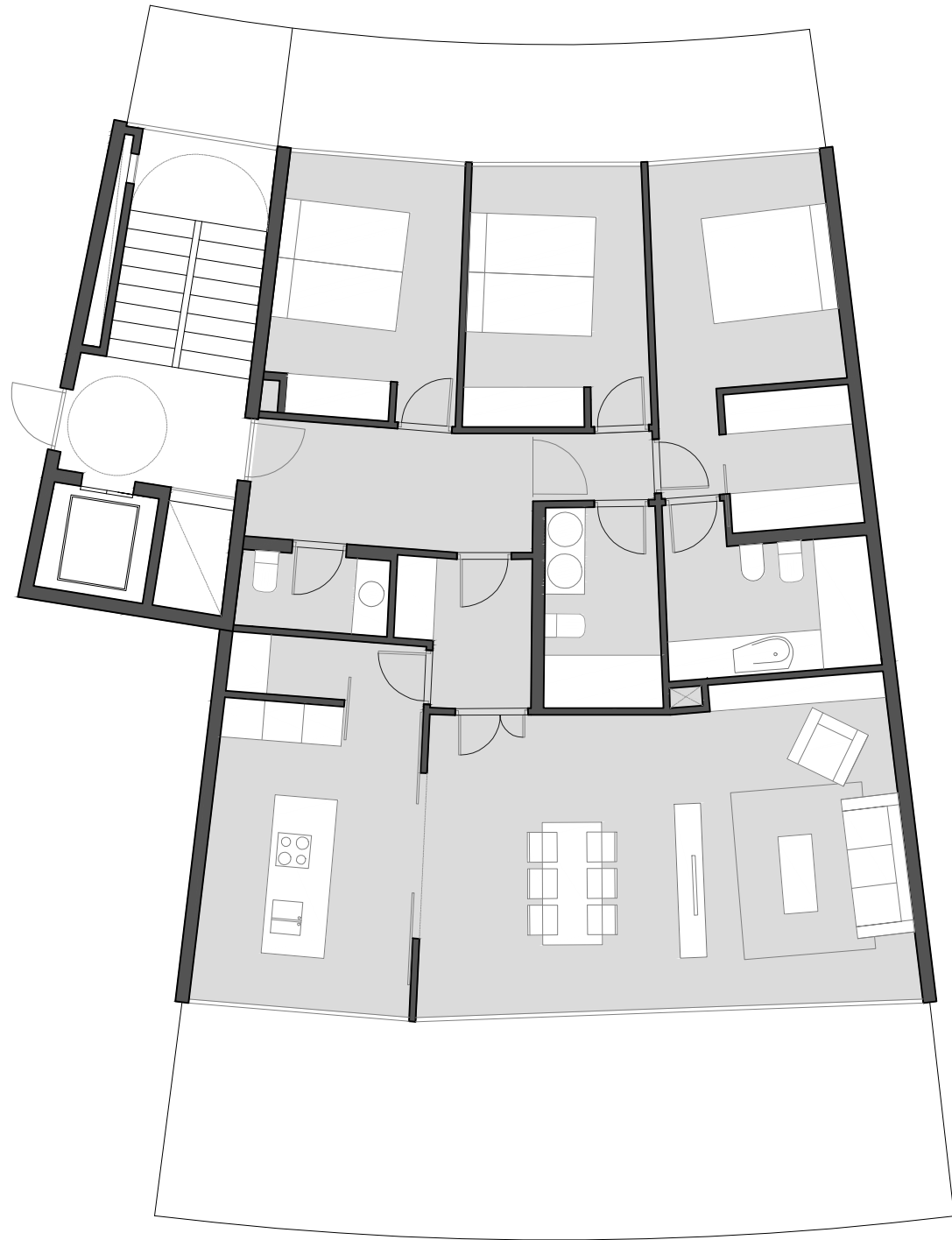
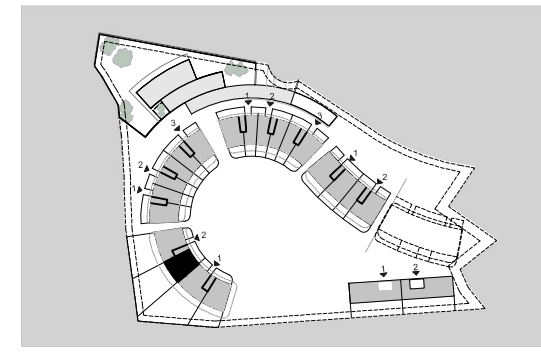




www.kronostheedge.com

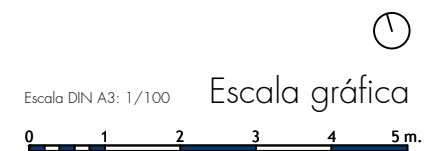
VIVIENDA TIPO B1-3H -2 - 3 DORMITORIOS
BLOQUE 1 PORTAL 2 PLANTA 1º LETRA B



Superficies Aproximadas:

| | Sup. Proyecto | Decreto 218/2005 |
|--|---------------------------|----------------------|
| Superficie útil | 114.3 m ² | 147.0 m ² |
| Superficie construida | 126.2 m ² | 181.9 m ² |
| Superficie construida (con parte prop. zonas comunes) | 146.5 m ² | |
| Superficie terrazas (jardín en plantas bajas) | 53.4 m² | |

Las superficies indicadas están calculadas conforme al Decreto 218/2005 de información al consumidor en la compraventa y arrendamiento de viviendas.



Este documento (tanto su parte gráfica como los datos referidos a superficies) tiene carácter meramente orientativo, sin perjuicio de la información más exacta contenida en la documentación técnica del edificio. La información en él contenida puede sufrir modificaciones a lo largo del proceso de diseño y obra. Todo el mobiliario que se muestra en este plano, incluido el de la cocina, se ha incluido a efectos meramente orientativos y decorativos.