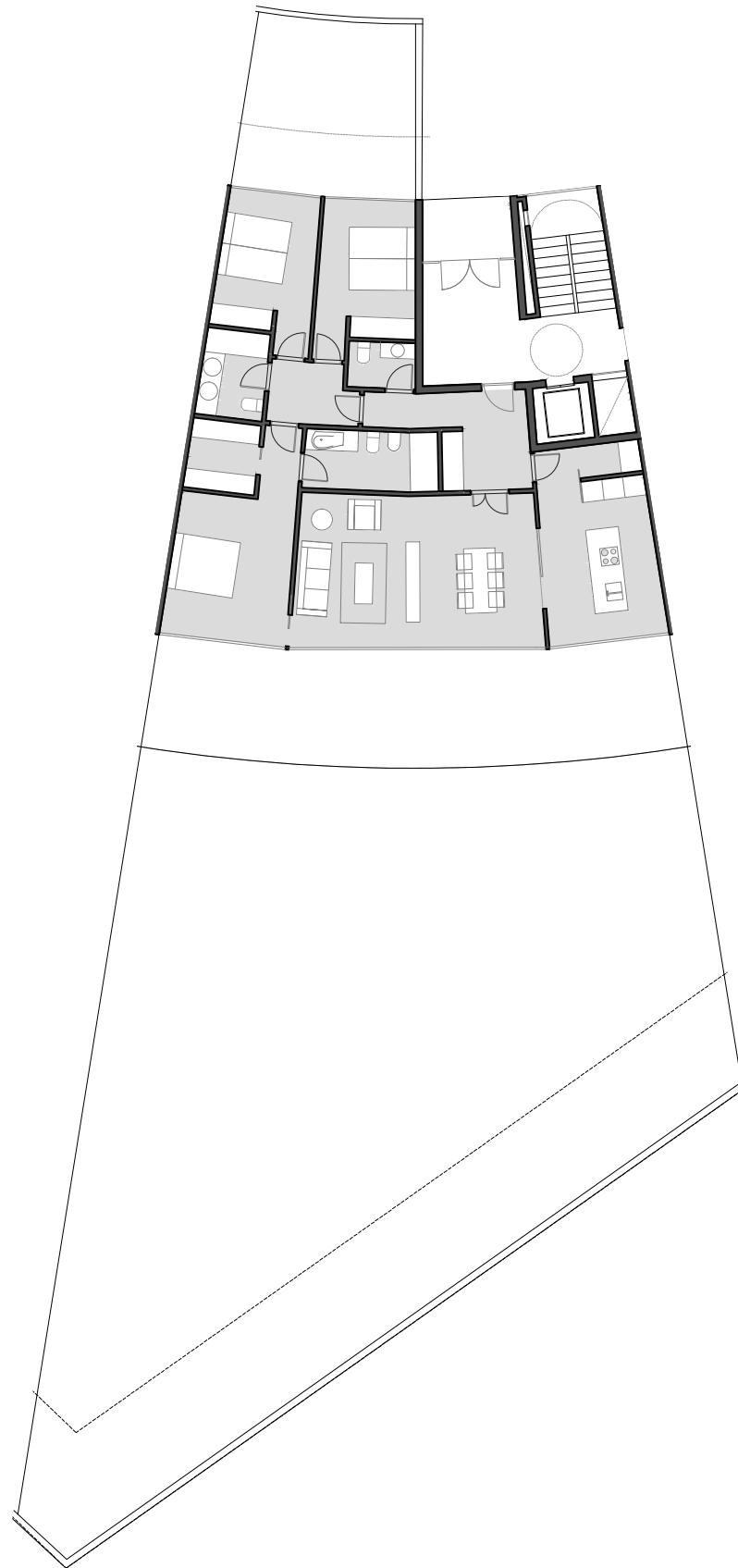
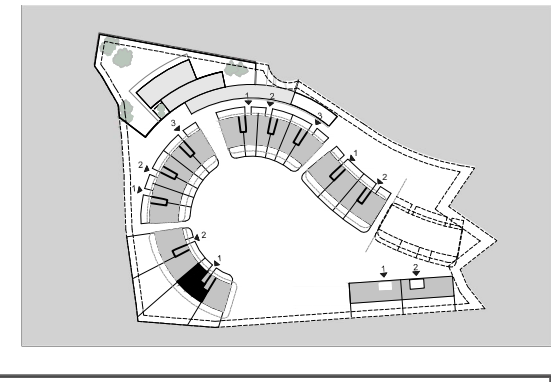




www.kronostheedge.com

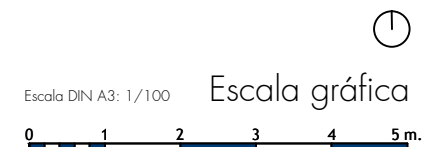
VIVIENDA TIPO B1-3H -1J - 3 DORMITORIOS
BLOQUE 1 PORTAL 1 PLANTA BAJA LETRA A



Superficies Aproximadas:

	Sup. Proyecto	Decreto 218/2005
Superficie útil	118.7 m ²	130.6 m ²
Superficie construida	129.5 m ²	163.4 m ²
Superficie construida (con parte prop. zonas comunes)	150.4 m ²	
Superficie terrazas (jardín en plantas bajas)	370.5 m²	

Las superficies indicadas están calculadas conforme al Decreto 218/2005 de información al consumidor en la compraventa y arrendamiento de viviendas.



Este documento (tanto su parte gráfica como los datos referidos a superficies) tiene carácter meramente orientativo, sin perjuicio de la información más exacta contenida en la documentación técnica del edificio. La información en él contenida puede sufrir modificaciones a lo largo del proceso de diseño y obra. Todo el mobiliario que se muestra en este plano, incluido el de la cocina, se ha incluido a efectos meramente orientativos y decorativos.